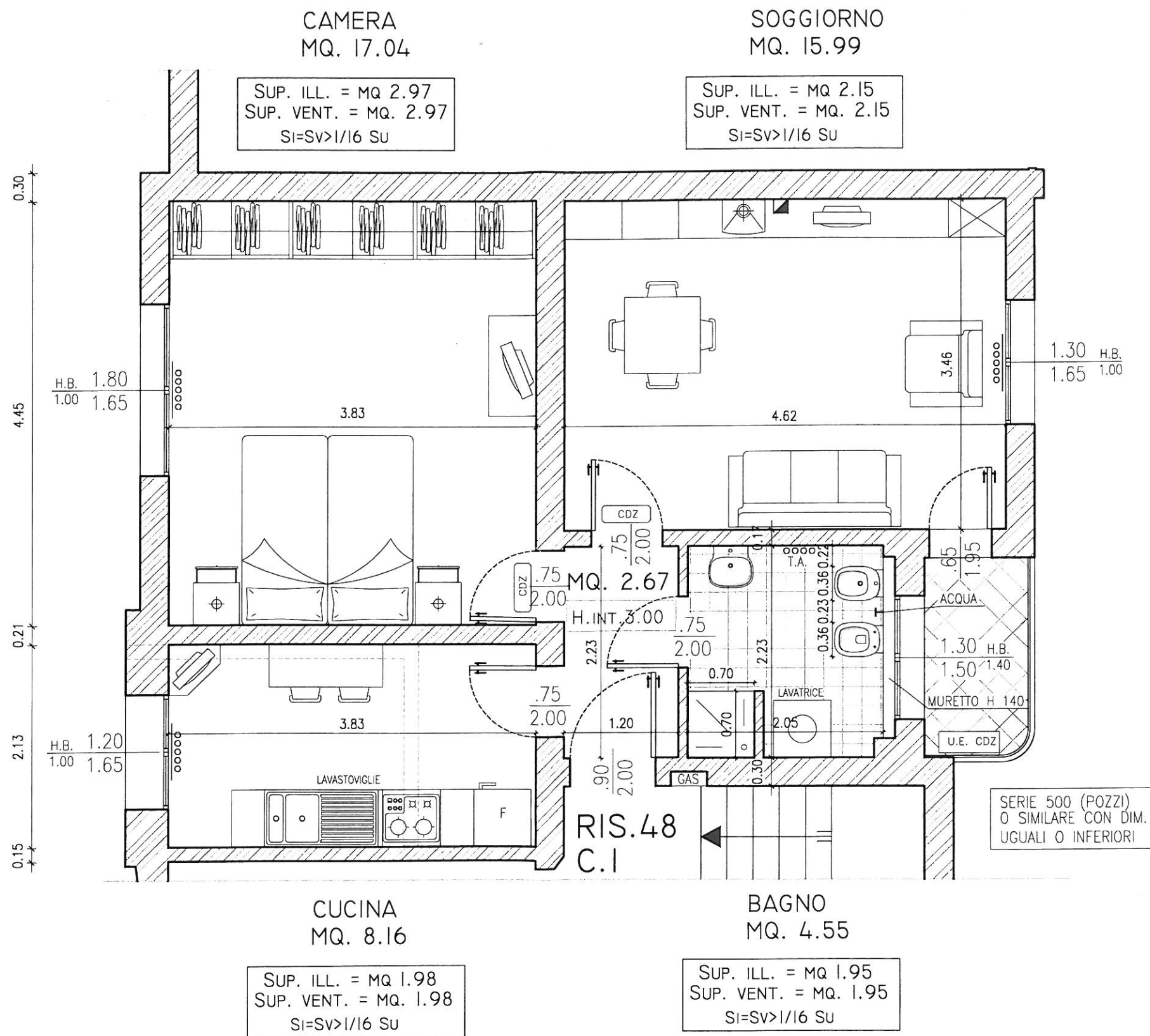


# PROGETTO

via TANARI,38  
piano terra



N.B.

PLANIMETRIA INDICATIVA

LE QUOTE E IL POSIZIONAMENTO DEGLI IMPIANTI POSSONO SUBIRE MODIFICHE DURANTE IL CORSO DEI LAVORI

PER PRESA VISIONE IL SOCIO ASSEGNATARIO